



LA COMMISSION DES USAGERS (CDU) : RÈGLES PRATIQUES DE FONCTIONNEMENT



Lieu, date(s)

PARIS, 8-9 octobre 2020

Tarif

839 €

Pré-requis

Aucun pré-requis exigé

Objectifs pédagogiques

- Bénéficier d'une formation pratique sur les modalités d'organisation, de fonctionnement et d'accomplissement des missions de la commission des usagers
- Réfléchir sur des outils pratiques et partager des expériences

Public concerné

Directeurs d'établissement de santé public et privé, professionnels membres ou intéressés par une participation à l'activité d'une CDU (médecins, cadres administratifs, représentants des usagers, soignants)

Durée de la formation

2 jours, soit 12 heures

Méthode pédagogique

La formation se déroulera en une présentation théorique des règles juridiques illustrées de cas concrets tirés de la jurisprudence, puis sous forme de questions-réponses pour que les apports du formateur trouvent écho auprès des problématiques rencontrées par les participants

Programme

A jour des derniers textes légaux (loi n°2016-41 du 26 janvier 2016 de modernisation de notre système de santé), réglementaires (Décret n°2016-726 du 1^{er} juin 2016 relatif à la Commission des usagers des établissements de santé), rapports et référentiels





- **Comment organiser une CDU ?**

- Maîtriser les règles de désignation et de modification des membres obligatoires et facultatifs de la CDU
- Savoir rédiger et mettre à jour le règlement intérieur de la CDU (corrélation avec le règlement intérieur de l'établissement public de santé)

- **Comment faire fonctionner une CDU ?**

- Connaître les modalités pratiques et financières d'exercice des mandats de chaque membre de la CDU
- Améliorer la tenue des assemblées de la CDU (dans leur préparation et leur réunion)

- **Comment assurer les missions d'une CDU ?**

- Veiller au respect des droits des usagers : avec l'obligation d'information des usagers sur la CDU, la procédure d'examen des plaintes et réclamations des usagers et l'obligation d'information des usagers sur les voies de conciliation et de recours
- Améliorer la politique d'accueil et de prise en charge : avec le recueil d'informations, le travail d'expertise et la rédaction d'un rapport annuel

Profil intervenant(s)

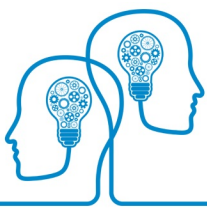
- Avocat, docteur en droit de la santé

Évaluation de fin de formation

Remise d'une attestation de fin de formation à chaque participant

Documents remis aux stagiaires

- Les supports de cours sont disponibles sur l'espace client ou distribués lors de la formation
- **Le + : remise d'un livre sur le sujet ou un thème d'actualité**



Bulletin d'inscription

OUI, je souhaite participer à la formation ayant pour thème **La commission des usagers (CDU) : règles pratiques de fonctionnement**, qui aura lieu :

PARIS, 8-9 octobre 2020 (12 heures) – Frais d'inscription : 839 € TTC

J'ai bien pris note des conditions d'annulation*.

(NB : le nombre de places est limité, les inscriptions seront traitées par ordre d'arrivée**)

Vos coordonnées

Établissement

Adresse

CP

Ville

Stagiaire Nom, Prénom

Fonction

E-mail

Responsable formation Nom, Prénom

Tél.

Fax

E-mail

Mode de règlement

- par chèque à l'ordre de LEH Formation
- par virement administratif
- paiement à réception de la facture

Date :

Signature :

Cachet :

Le présent bulletin d'inscription vaut acte d'engagement dès signature.

* Conditions d'annulation : les frais d'inscription seront facturés en cas d'annulation la veille de la journée d'étude, ou le jour même, ou en cas de non-présentation à la journée. Toute annulation devra être confirmée par courrier recommandé avec accusé de réception reçu par LEH Formation au moins 10 jours ouvrés avant la journée d'étude. Les remplacements sont admis, sans frais et à tout moment.

** Cachet de la poste ou date d'émission de la télécopie ou de l'email faisant foi.

Conformément à la législation en vigueur, vous disposez d'un droit d'accès et de rectification pour toute information vous concernant.

Bulletin d'inscription à retourner par e-mail à formation@leh.fr ou par courrier affranchi ou par télécopie au 05 57 57 08 69

Contact

Sophie Durand
LEH Formation
253-255 cours du Maréchal-Gallieni
33000 Bordeaux
Tél. 05 57 57 08 68 • Fax 05 57 57 08 69
formation@leh.fr



numéro d'existence en qualité
d'organisme de formation :
11753475275
SIRET : 434 161 741 00013

