

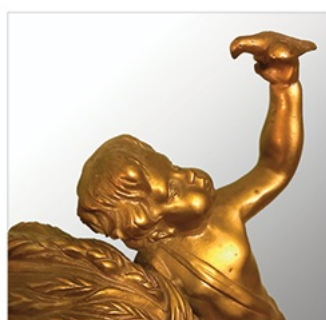
# LES GRANDES QUESTIONS DE BIOÉTHIQUE

*Au XXI<sup>e</sup> siècle dans le débat public*

## Les grandes questions de bioéthique

Au XXI<sup>e</sup> siècle dans le débat public

Roger Gil



les chemins de l'éthique

LEH Édition

« *Ouvrage permettant d'acquérir la culture scientifique des questions de bioéthique pour mesurer les enjeux de notre temps et prendre part aux débats qui engagent l'avenir de chacun.*

*Téléchargez le bulletin de souscription [ici](#) ou souscrivez directement en ligne ci-dessous. »*

Éditeur : LEH Édition

[www.leh.fr](http://www.leh.fr)

Collection : Les chemins de l'éthique

Parution : avril 2018

Format : 160 x 240 mm

468 pages

ISBN : 978-2-84874-767-5

Prix : 32 € TTC

Pour commander :

[www.leh.fr](http://www.leh.fr) ou [info@leh.fr](mailto:info@leh.fr) ou tél. 05 56 98 85 79.

## Auteur

Roger Gil

## Présentation

La bioéthique n'est pas que l'éthique biomédicale, elle est l'éthique de la vie. Elle a surgi d'une prise de conscience donnée au monde par le procès de Nuremberg mais aussi par l'évaluation de pratiques de recherche qui, même dans les démocraties pluralistes, n'avaient pas fait l'objet d'une démarche critique. Elle a aussi surgi des progrès inédits des sciences de la vie et de la santé à partir de la fin de la Seconde Guerre mondiale. Elle a quêté dans le dernier tiers du siècle dernier des « principes » issus du siècle des Lumières. Elle a alors suscité des lois. Et ces lois multiples concernent la recherche sur l'être humain, les droits des malades, la procréation médicalement assistée, les transplantations d'organes, la fin de vie et bien d'autres questions de bioéthique. Elles ont été votées par des majorités politiques alternantes et sont fondées sur des valeurs communes tout à la fois républicaines et universelles. Et restent les questions posées par les devoirs à l'égard d'un environnement garant de la santé et de la permanence de la vie. La pluralité des discours éthiques, voire les fractures sociétales qu'ils engendrent, ne remettent sans doute pas en cause ces valeurs mais témoignent d'interprétations divergentes qui peuvent les mettre en difficulté. La bioéthique a deux piliers : le vivre ensemble régi par les lois et la conscience des citoyens. Cet

... purus, sit amet venenatis eras... rimentum a. Nullam iaculis n... ue sapien, non tincidunt dolor hendrerit eu. Morbi nibh tor...  
hendrerit ut risus. Nulla fermentum, arcu sed sollicitudin post... e, leo nisl congue magna, eu hendrerit massa a... e od...  
od ut est sit amet, lacinia aliquet massa. Maecenas interdum commodo erat, ac interdum arcu rhoncus ac. Maur...  
sim. Vestibulum viv... libero pretium, dictum lorem quis, facilisis ipsum. Etiam quis turpis eu justo bibendum pi...  
erat nisl, fringilla nec massa in, congue porttitor nisi. Integer id viv... a mag...



ouvrage propose à ses lecteurs la culture nécessaire pour prendre part aux débats qui, aujourd’hui, engagent l’avenir de chacun.



Édition • Formation • Conseil • Événement – [www.leh.fr](http://www.leh.fr)



## Adresse de livraison

Nom, Prénom

Établissement

Fonction

Adresse

CP

Ville

Tél.

Fax

E-mail

## Adresse de facturation

Nom, Prénom

Établissement

Fonction

Adresse

CP

Ville

Tél.

Fax

E-mail

- Je souhaite m'inscrire à la lettre d'information et la recevoir gratuitement par mail (merci de renseigner votre adresse mail dans le champ ci-dessus).

| Oui, je souhaite commander<br><i>indiquez la référence ISBN ou le titre de chaque ouvrage</i> | Prix<br>unitaire | Qté | Montant |
|---|------------------|-----|---------|
|   |                  |     |         |
|   |                  |     |         |
|   |                  |     |         |
|   |                  |     |         |
|   |                  |     |         |
|   |                  |     |         |
|   |                  |     |         |
|   |                  |     |         |
|   |                  |     |         |
|   |                  |     |         |
|   |                  |     |         |
|   |                  |     |         |
|   |                  |     |         |
|   |                  |     |         |
|   |                  |     |         |
|   |                  |     |         |
|   |                  |     |         |

## Mode de règlement

- par chèque à l'ordre de LEH  
 par virement administratif  
 paiement à réception de la facture  
 CB commande et paiement en ligne sur [www.leh.fr](http://www.leh.fr)

Date:

Signature:

Cachet:

**Frais de port, pour 1 livre: 7,18 €  
pour 2 à 10 livres: 12,53 €  
au-delà: nous consulter**

**Frais de port  
(tarifs France  
Métropole)**

**TOTAL**

Retrouvez l'ensemble de nos ouvrages  
et revues sur [www.leh.fr](http://www.leh.fr)



Virements administratifs acceptés, facture détaillée en 3 exemplaires fournie sur simple demande.  
Le bon de commande, dûment complété, est à retourner par télécopie ou par courrier à l'adresse suivante:

**LEH Édition • 253-255, cours du Maréchal-Gallieni • 33000 Bordeaux**  
**Téléphone 05 56 98 85 79 • Télécopie 05 56 96 88 79 • [info@leh.fr](mailto:info@leh.fr) • [www.leh.fr](http://www.leh.fr)**