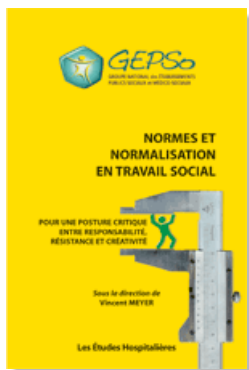


# NORMES ET NORMALISATION EN TRAVAIL SOCIAL

*Pour une posture critique entre responsabilité, résistance et créativité*



Éditeur : LEH Édition  
[www.leh.fr](http://www.leh.fr)  
Collection : GEPSO  
Parution : septembre 2010  
Format : 160 x 240 mm  
182 pages  
ISBN : 978-2-84874-148-2  
Prix : 42 € TTC

Pour commander :  
[www.leh.fr](http://www.leh.fr) ou [info@leh.fr](mailto:info@leh.fr) ou tél. 05 56 98 85 79.

## Auteurs

Sous la direction de : Vincent Meyer

Auteur : GEPSO

Avec la contribution de : Christian Bonah, Jean Briens, Michel Chauvière, Jean-Yves Dartiguenave, Pierre Delor, Dominique Fablet, Claude Falgas, Anne-Marie Helvétius, Michèle Lapeyre, Michel Legros, Jean-René Loubat, Vincent Lowy, Dominique Pené, Jean-Pierre Rault, Dominique Rolin

## Présentation

Dans l'environnement néolibéral de ce début de XXI<sup>e</sup> siècle, l'évaluation s'est étendue à tous les domaines de l'activité humaine. Ainsi, dans le travail social se déploie, de proche en proche, un « prêt-à-évaluer » qui réussirait même l'exploit de s'adapter, par ses logiciels et référentiels, à la réalité du quotidien des établissements ou services, et à la complexité des situations sociales de leurs usagers. Dans ce marché de l'évaluation en proie à une profusion de critères quantitatifs, et face aux logiques de performance, comment prévenir le risque de « normer » l'engagement des professionnels et de « normaliser » leurs pratiques ? Dans une approche à la fois critique et constructive, les contributions réunies par le Comité scientifique de l'éthique, des pratiques professionnelles et de l'évaluation du GEPSO analysent ces notions et abordent cette question dans une perspective interdisciplinaire privilégiant toujours un partage d'expériences et ceci avec deux dimensions éminemment complémentaires : celle des dispositifs institutionnels, qui doivent plus que jamais répondre au besoin croissant de solidarité dans notre société, et celle des pratiques professionnelles, qui ne peuvent se concevoir que dans l'intérêt de l'utilisateur.

**Adresse de livraison**

Nom, Prénom \_\_\_\_\_  
 Établissement \_\_\_\_\_  
 Fonction \_\_\_\_\_  
 Adresse \_\_\_\_\_  
 \_\_\_\_\_  
 CP \_\_\_\_\_ Ville \_\_\_\_\_  
 Tél. \_\_\_\_\_ Fax \_\_\_\_\_  
 E-mail \_\_\_\_\_

**Adresse de facturation**

Nom, Prénom \_\_\_\_\_  
 Établissement \_\_\_\_\_  
 Fonction \_\_\_\_\_  
 Adresse \_\_\_\_\_  
 \_\_\_\_\_  
 CP \_\_\_\_\_ Ville \_\_\_\_\_  
 Tél. \_\_\_\_\_ Fax \_\_\_\_\_  
 E-mail \_\_\_\_\_

Je souhaite m'inscrire à la lettre d'information et la recevoir gratuitement par mail (merci de renseigner votre adresse mail dans le champ ci-dessus).

Oui, je souhaite commander <i>indiquez la référence ISBN ou le titre de chaque ouvrage</i>	Prix unitaire	Qté	Montant

**Mode de règlement**

- par chèque à l'ordre de LEH
- par virement administratif
- paiement à réception de la facture
- CB commande et paiement en ligne sur [www.leh.fr](http://www.leh.fr)

<b>Frais de port, pour 1 livre : 7,18 €                  pour 2 à 10 livres : 12,53 €                  au-delà : nous consulter</b>	<b>Frais de port (tarifs France Métropole)</b>	
<b>TOTAL</b>		

**Date:**

**Signature:**

**Cachet:**

Retrouvez l'ensemble de nos ouvrages et revues sur [www.leh.fr](http://www.leh.fr)



Virements administratifs acceptés, facture détaillée en 3 exemplaires fournie sur simple demande. Le bon de commande, dûment complété, est à retourner par télécopie ou par courrier à l'adresse suivante:

**LEH Édition • 253-255, cours du Maréchal-Gallieni • 33000 Bordeaux**  
**Téléphone 05 56 98 85 79 • Télécopie 05 56 96 88 79 • info@leh.fr • www.leh.fr**